



Authorized Partner
GE Energy

Smallworld Electric Office 4.3

Módulo Annotation Manager

Preparado para: Electrosur

Este documento contiene información propietaria y confidencial. Los contenidos no pueden ser distribuidos a una entidad diferente, total o parcialmente, por medio físico o electrónico, sin la autorización expresa de esta empresa.

Contenido

1	Introducción.....	3
2	Módulo Annotation Manager	3
	Iniciar Sesión.....	3
2.1.1	Modificación y de la Anotación de una Subestación	5



Smallworld Electric Office 4.3 Manual del módulo Annotation Manager



1 Introducción

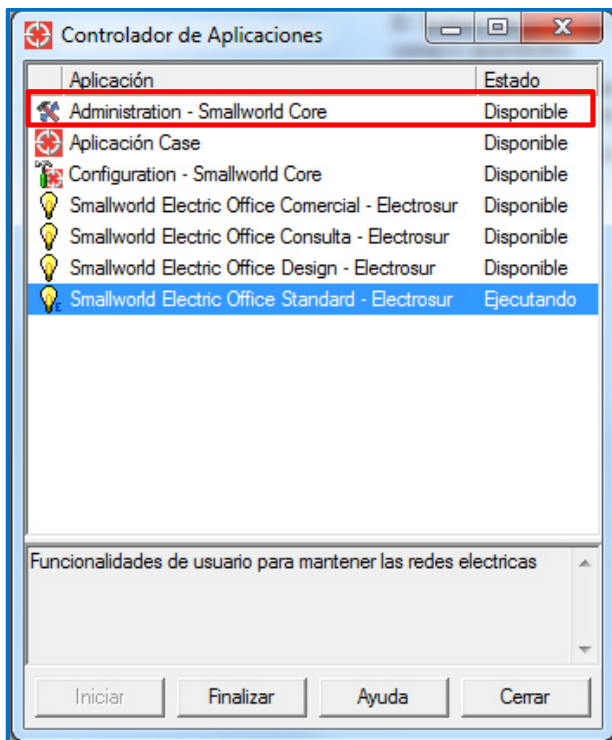
Este manual describe el manejo y el uso del módulo Annotation Manager.

2 Módulo Annotation Manager

1. Para empezar a utilizar el módulo Annotation Manager una vez abierto el Smallworld Electric Office en la ventana del **Controlador de Aplicaciones** debemos dar dos clics al icono **Administration – Smallworld Core**.

Iniciar Sesión

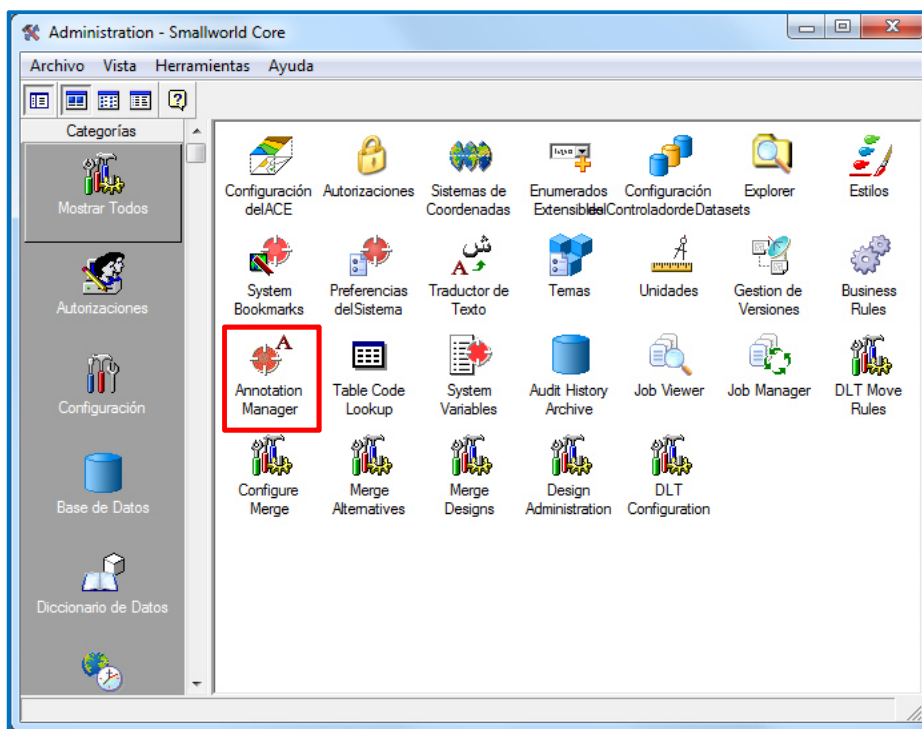
1



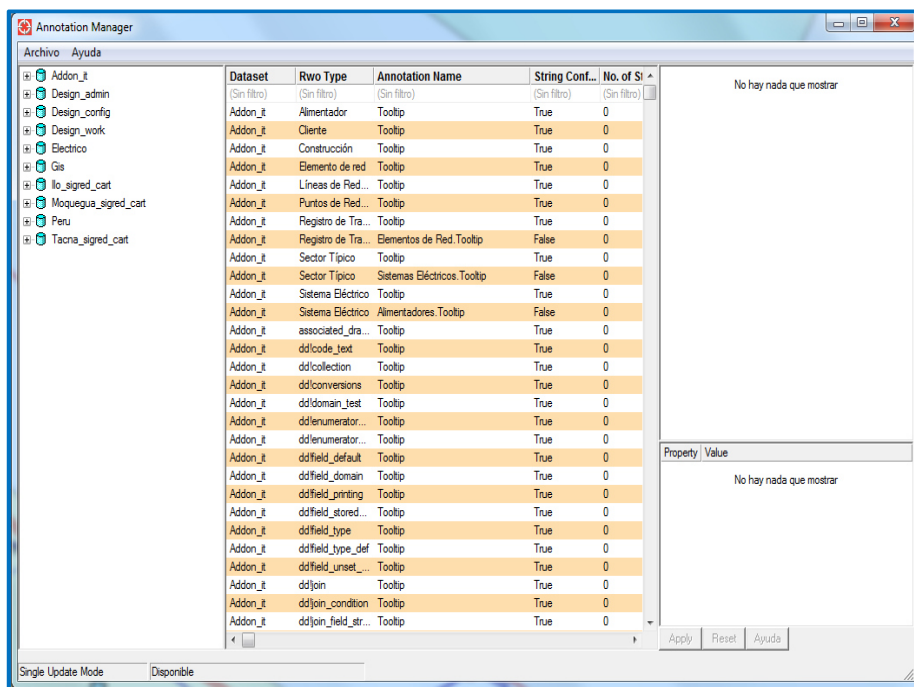
2. Una vez abierto la ventana de **Administration – Smallworld Core** debemos dar dos clics al icono **Annotation Manager**.



Smallworld Electric Office 4.3 Manual del modulo Annotation Manager



3. Después de dar clic al icono de Annotation Manager nos saldrá la siguiente ventana.



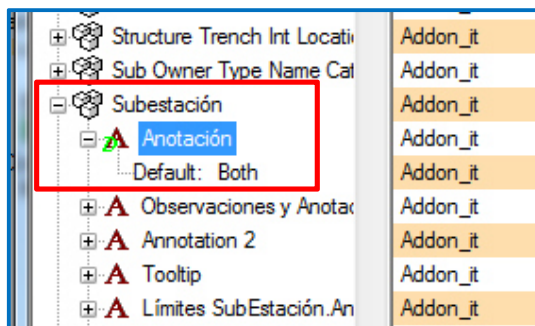


Smallworld Electric Office 4.3 Manual del modulo Annotation Manager

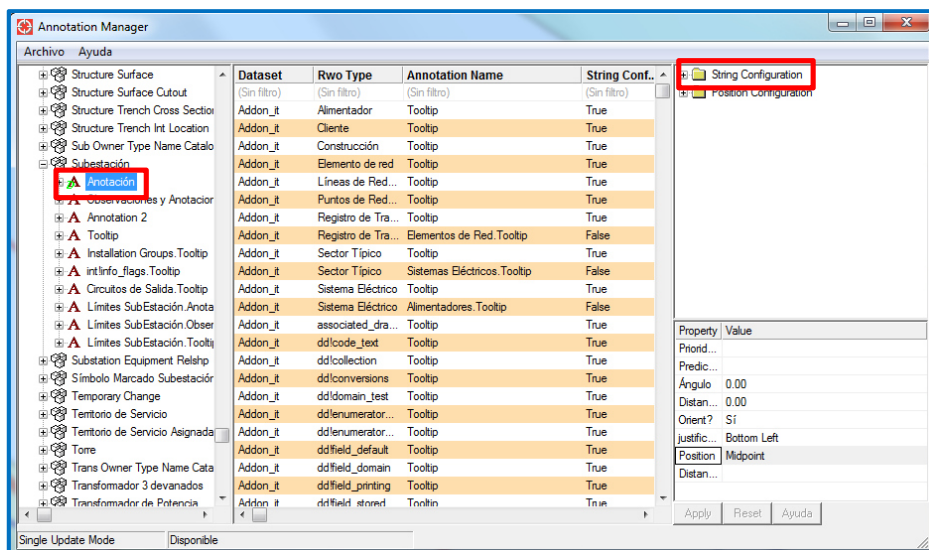


2.1.1 Modificación y de la Anotación de una Subestación

1. En este ejemplo consiste en el aumento de otra anotación llamada **Potencia Instalada** del objeto *Subestación* en el cual solo agregaremos el valor del parámetro Potencia Instalada.
2. En la ventana de **Annotation Manager** debemos ir a **Eléctrico**→**Subestación**→**Anotación**.
3. Desplegamos la línea de **Anotación** y seleccionamos **Both** de la lista **Default**. **Anotacion**→**Default**→**Both**.



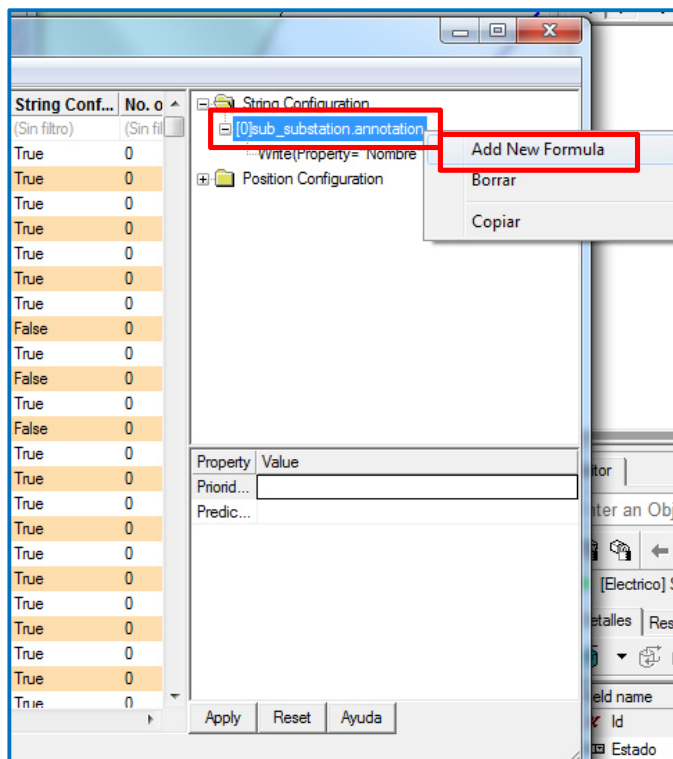
4. Una vez seleccionado **Anotación** vemos en la parte superior derecha de la ventana **Annotation Manager** dos carpetas: *String Configuration* y *Position Configuration*.



5. Seleccionamos la carpeta llamada **String Configuration** luego le damos clic derecho a la línea con el nombre **sub_substation.annotation** y le damos clic en **Add New Formula**.



Smallworld Electric Office 4.3 Manual del modulo Annotation Manager



6. Debajo de la línea **[0]sub_substation_annotation** seleccionamos la línea en **Write(Poperty="Nombre")Terminator=Ninguno** Despues en la parte inferior del lado derecho de la ventana en **Property** vamos a **Function Name** y desplegamos su lista y seleccionamos **Write**, también en **Function Property** desplegamos la lista y seleccionamos el parámetro llamado **Potencia Aparente Nominal**, y en la última línea llamada **Termination Method** seleccionamos **Newline**.
7. Luego de seguir estos pasos seleccionamos la nueva línea llamada **Property= " Terminator=Ninguno**.
8. Despues en la parte inferior del lado derecho de la ventana en **Property** vamos a **Function Name** y desplegamos su lista y seleccionamos **Write**, también en **Function Property** desplegamos la lista y seleccionamos el parámetro llamado **Potencia Aparente Nominal**, y en la última línea llamada **Termination Method** seleccionamos **Newline**.
9. Para terminar le damos clic en la pestaña **Apply**

